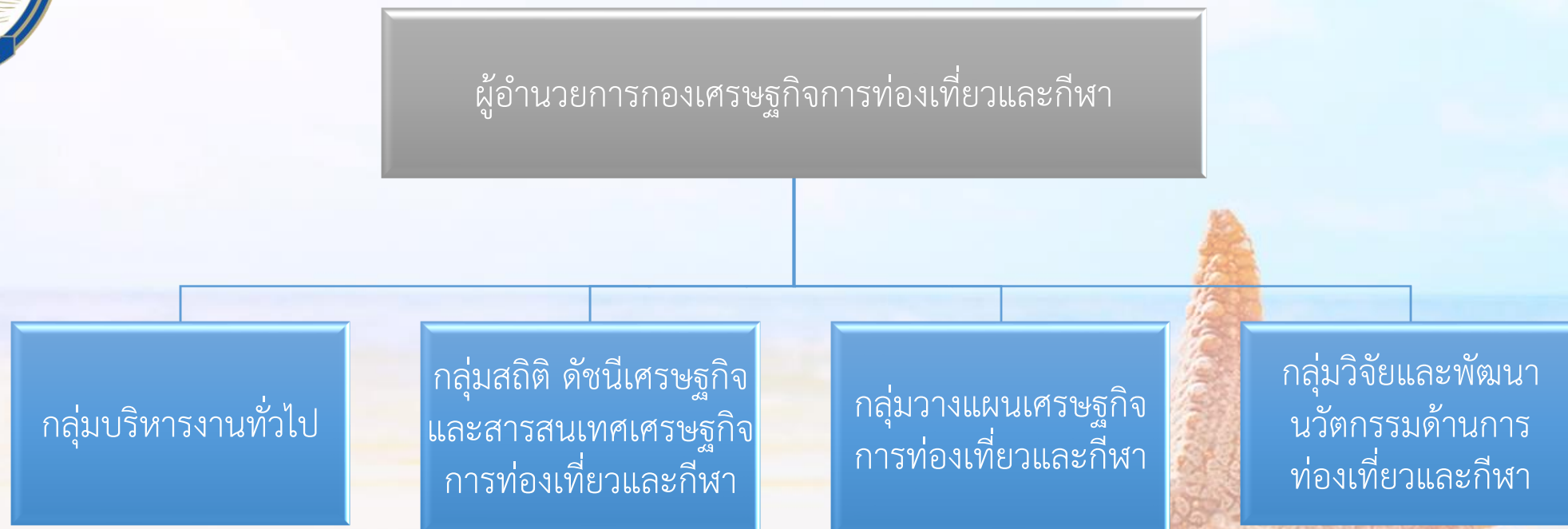




โครงสร้างการแบ่งส่วนราชการของกองเศรษฐกิจการท่องเที่ยวและกีฬา (กทก.)



ตามคำสั่งสำนักงานปลัดกระทรวงการท่องเที่ยวและกีฬา ที่ 665/2563
เรื่อง จัดโครงสร้างหน่วยงานภายในสำนักงานปลัดกระทรวงการท่องเที่ยวและกีฬา
ลงวันที่ 29 เมษายน พ.ศ.2563



โครงสร้างอัตรากำลังและบุคลากรของกองเศรษฐกิจการท่องเที่ยวและกีฬา (กทก.)

ข้าราชการระดับผู้อำนวยการ = 1

ข้าราชการระดับชำนาญการพิเศษ = 2

ข้าราชการระดับชำนาญการ = 1

ข้าราชการระดับปฏิบัติการ = 3

พนักงานราชการ = 3

ลูกจ้างประจำ = 6

รวม 16 คน

(ณ วันที่ 1 สิงหาคม 2565)

