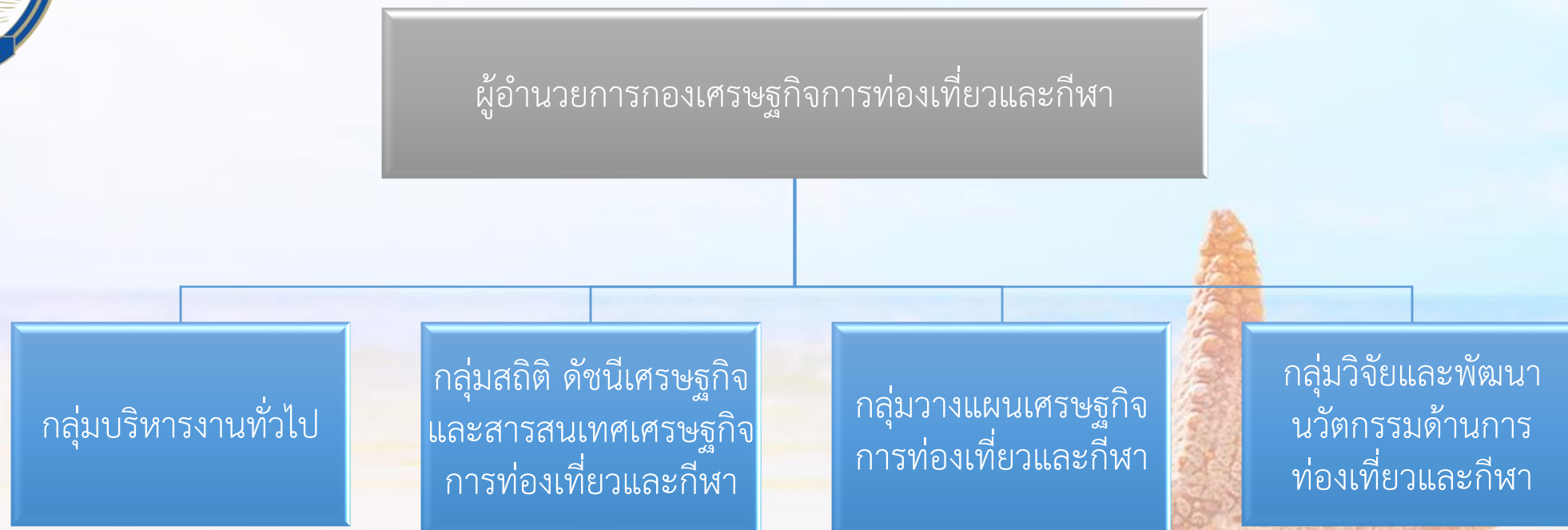




# โครงสร้างการแบ่งส่วนราชการของกองเศรษฐกิจการท่องเที่ยวและกีฬา (กทก.)



ตามคำสั่งสำนักงานปลัดกระทรวงการท่องเที่ยวและกีฬา ที่ 665/2563  
เรื่อง จัดโครงสร้างหน่วยงานภายในสำนักงานปลัดกระทรวงการท่องเที่ยวและกีฬา  
ลงวันที่ 29 เมษายน พ.ศ.2563



# โครงสร้างอัตรากำลังและบุคลากรของกองเศรษฐกิจการท่องเที่ยวและกีฬา (กทก.)

ข้าราชการระดับผู้อำนวยการ = 1

ข้าราชการระดับชำนาญการพิเศษ = 2

ข้าราชการระดับชำนาญการ = 1

ข้าราชการระดับปฏิบัติการ = 3

พนักงานราชการ = 3

ลูกจ้างประจำ = 6

รวม 16 คน

(ณ วันที่ 1 กุมภาพันธ์ 2565)

ผู้อำนวยการกองเศรษฐกิจ  
การท่องเที่ยวและกีฬา

นายชาคริต ปิตานุกพงศ์

## กลุ่มบริหารงานทั่วไป

นางเกษราภรณ์ วิมลรัตน์

นักวิเคราะห์นโยบายและแผนชำนาญการพิเศษ

นางสาวณัฐนรี อินทร์ขาว  
นักจัดการทั่วไป

นางสาวพัชรา ยืนนาน  
เจ้าหน้าที่วิเคราะห์นโยบายและแผน

## กลุ่มสถิติ ดัชนีเศรษฐกิจ และ สารสนเทศเศรษฐกิจการ ท่องเที่ยวและกีฬา

นางสาววิมลลิน พถกษานุกพงศ์

นักวิเคราะห์นโยบายและแผนชำนาญการ

นายธนาธร จงก้องเกียรติ  
นักวิเคราะห์นโยบายและแผนปฏิบัติการ

นายอภิศักดิ์ เขี้ยวบางยาง  
นักวิเคราะห์นโยบายและแผน

นางสาวนัตตา ศิริปะชนะ  
เจ้าหน้าที่วิเคราะห์นโยบายและแผน

นางสาวธิดา ศรีบุญนาค  
เจ้าหน้าที่วิเคราะห์นโยบายและแผน

นางสาวบุญยานุช ตรีประสิทธิ์  
เจ้าหน้าที่วิเคราะห์นโยบายและแผน

## กลุ่มวางแผนเศรษฐกิจ การท่องเที่ยวและกีฬา

นายบุญสรรค์ ประเสริฐกุลชัย

นักวิเคราะห์นโยบายและแผนชำนาญการพิเศษ

นายธราดล สิ้นนอก  
นักวิเคราะห์นโยบายและแผน

นางสาวปฎิภา ทองโสม  
เจ้าหน้าที่วิเคราะห์นโยบายและแผน

## กลุ่มวิจัยและพัฒนานวัตกรรม ด้านการท่องเที่ยวและกีฬา

นางเกษราภรณ์ วิมลรัตน์

นักวิเคราะห์นโยบายและแผนชำนาญการพิเศษ

นางสาวศิริสุภา สุวรรณพานิช  
นักวิเคราะห์นโยบายและแผนปฏิบัติการ

นางสาวเบญญาภา รักท้วม  
นักวิเคราะห์นโยบายและแผนปฏิบัติการ

นางสาวอันยาภรณ์ สุขมาก  
เจ้าหน้าที่วิเคราะห์นโยบายและแผน