



# สรุปผลการสำรวจความเชื่อมั่นของนักท่องเที่ยวน ต่อการท่องเที่ยวภายในประเทศ ปี 2564 (มกราคม-มีนาคม) ในสถานการณ์ Covid-19

---

กองเศรษฐกิจการท่องเที่ยวและกีฬา  
สำนักงานปลัดกระทรวงการท่องเที่ยวและกีฬา

13 มกราคม 2564

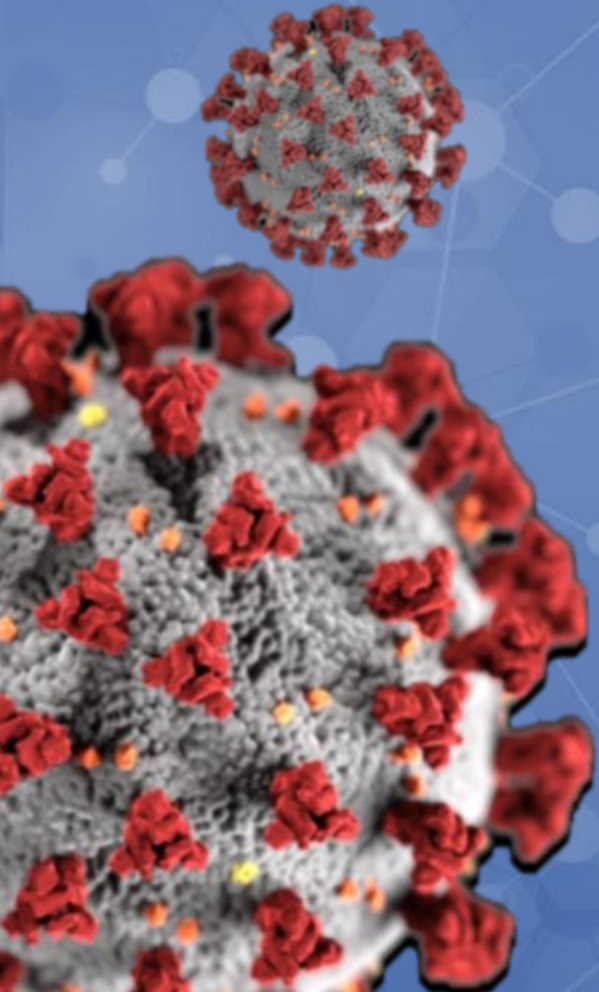
# สาระสำคัญของแบบสำรวจ

---

## □ ความเชื่อมั่น ของประชาชน ต่อ...

- มาตรการควบคุมและป้องกันการแพร่ระบาดของโรคโควิด-19
- ความปลอดภัยด้านสุขภาพอนามัย ของ แหล่งท่องเที่ยว
- ความปลอดภัยด้านสุขภาพอนามัย ของ สถานประกอบการ  
(เช่น โรงแรม-ที่พัก ร้านอาหาร ร้านขายของฝาก-ของที่ระลึก)
- ความปลอดภัยด้านสุขภาพอนามัย ของ ระบบขนส่งสาธารณะ  
(เช่น เครื่องบิน รถทัวร์ และรถตู้โดยสาร)

## □ ความต้องการ ในการเดินทางท่องเที่ยว หากสถานการณ์ยังไม่คลี่คลาย



## สรุปขั้นตอนการสำรวจ

❑ สำรวจโดยใช้แบบสอบถามในรูปแบบ Google Form

❑ ผู้ตอบแบบสำรวจฯ จำนวน 667 คน

❑ สำรวจผ่านช่องทาง :

Line, Facebook และ Twitter

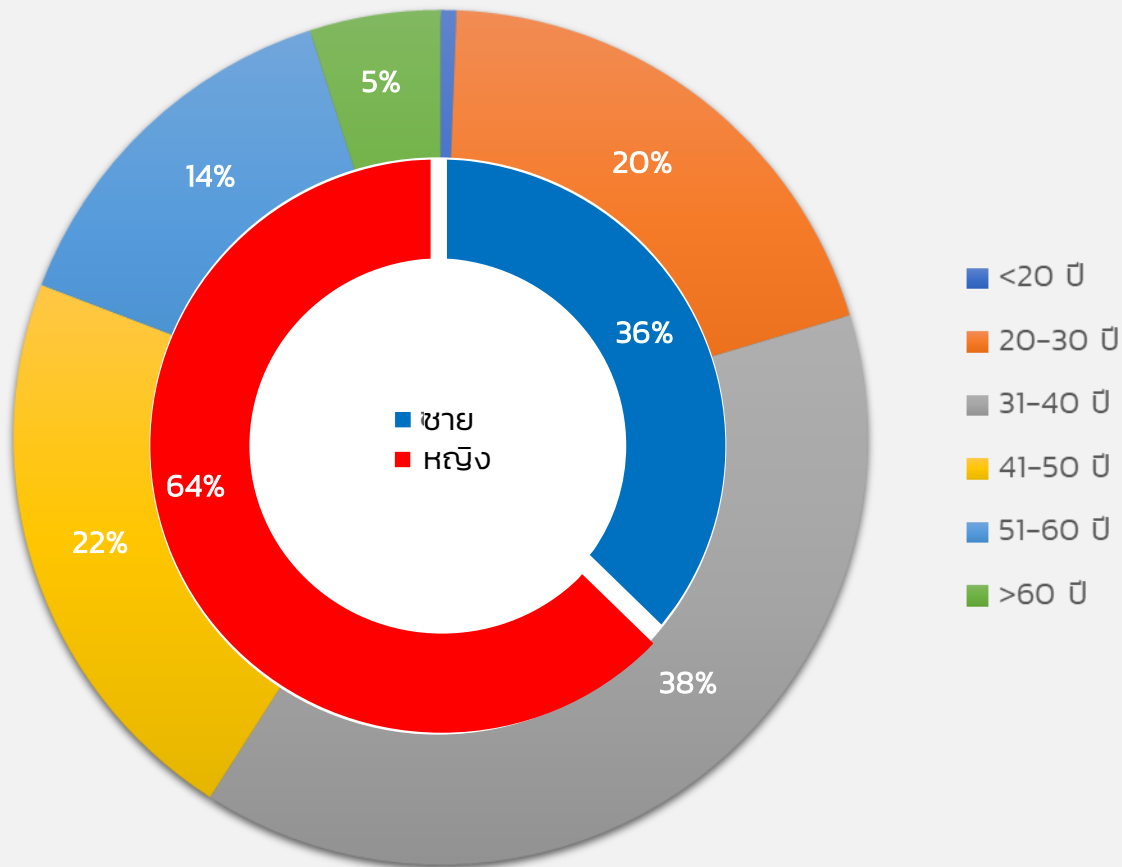
❑ ระยะเวลาการส่งแบบสำรวจ :

8 – 13 มกราคม 2564

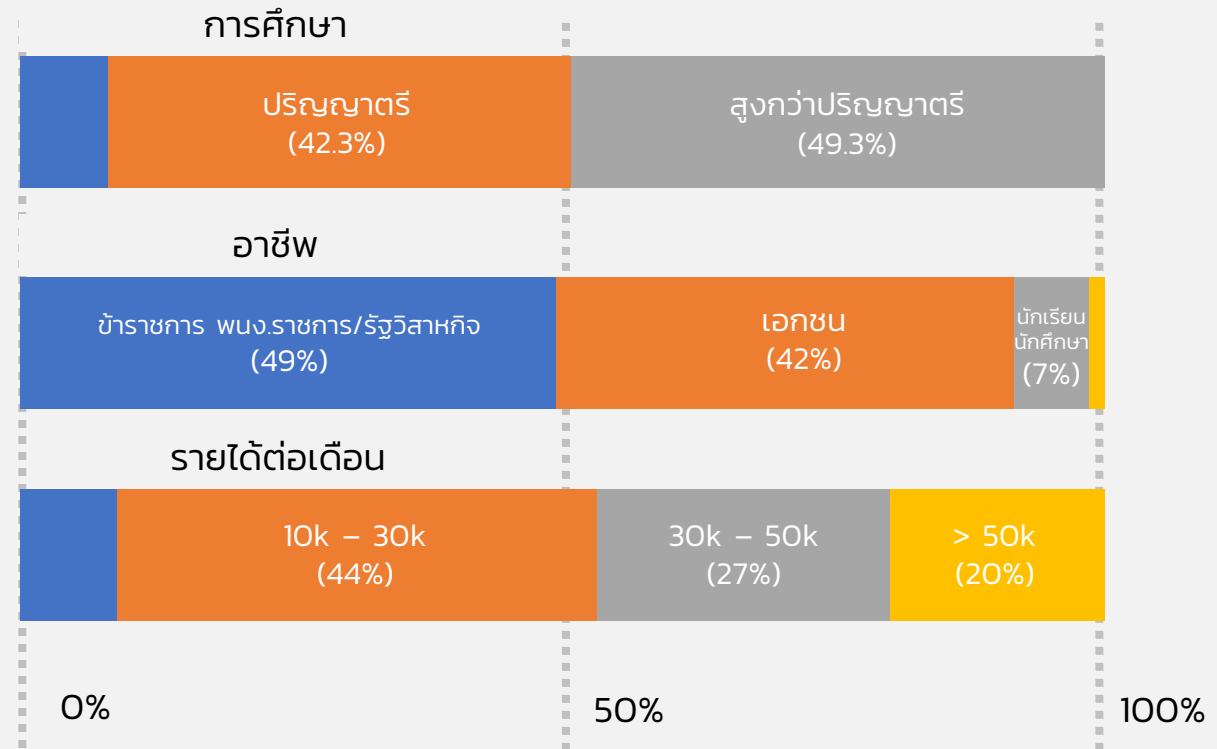


# สรุปข้อมูลผู้ตอบแบบสำรวจฯ

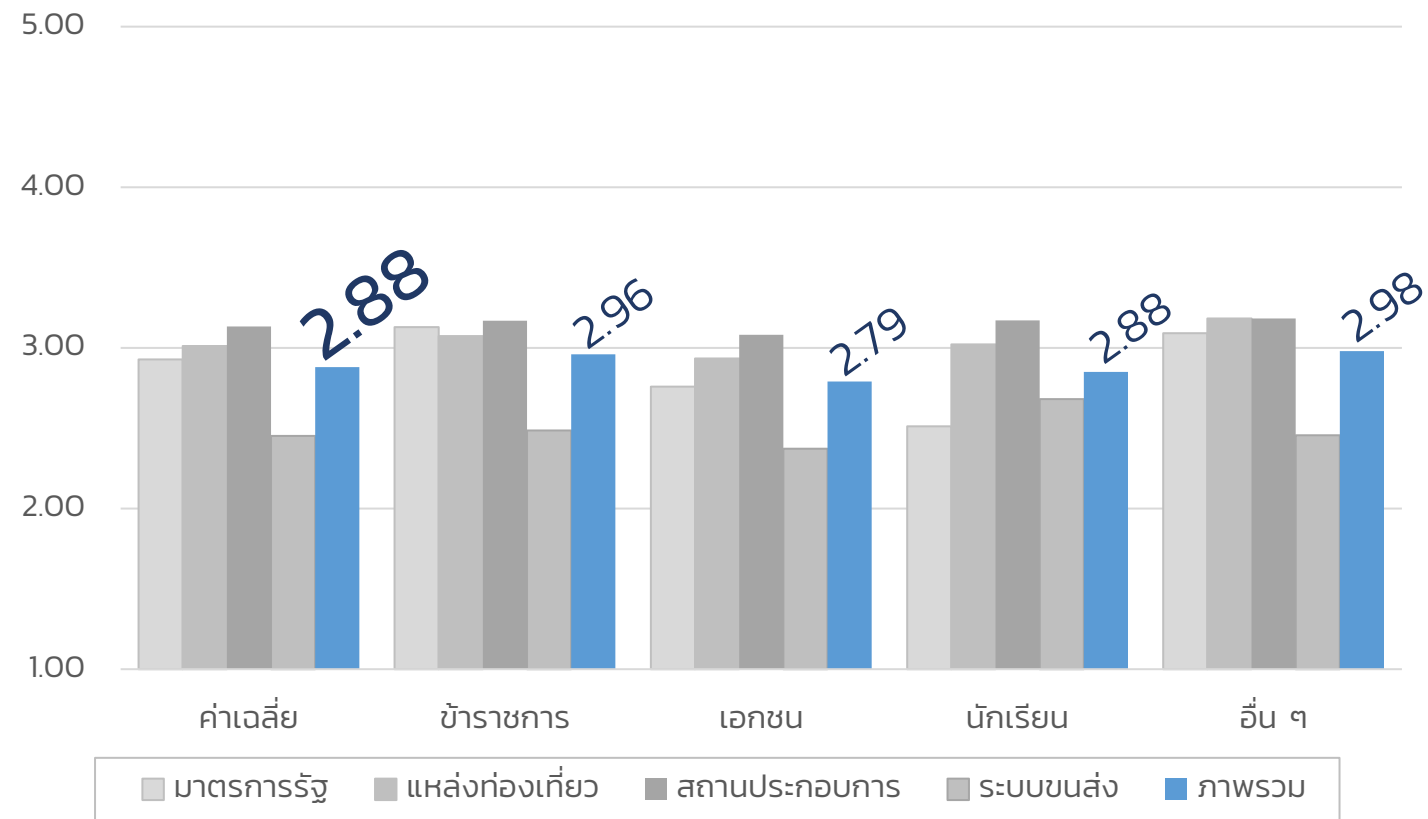
- 3 ใน 5 เป็นเพศหญิง
- 38% ของผู้ตอบอายุระหว่าง 31-40 ปี รองลงมา 41-50 ปี (22%) และ 20-30 ปี (20%)



- ร้อยละ 90 มีการศึกษาระดับปริญญาตรีและสูงกว่า
- ผู้ทำงานในภาคเอกชน มีสัดส่วนใกล้เคียงกับภาคราชการ
- ร้อยละ 70 รายได้ประมาณ 10,000-50,000 บาท/ด

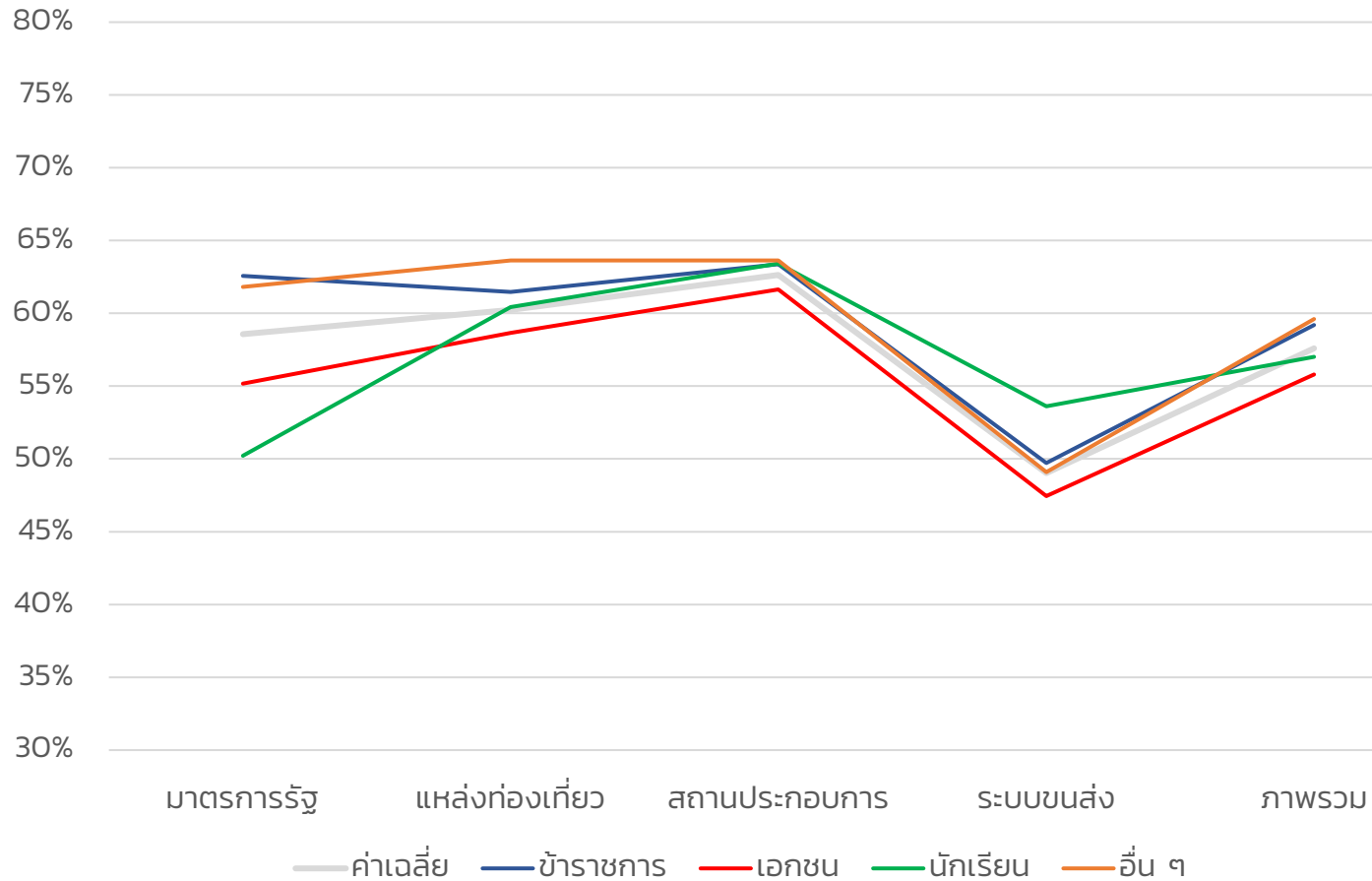


ผลสำรวจความเชื่อมั่นของนักท่องเที่ยวต่อการท่องเที่ยวภายในประเทศ ปี 2564  
(มกราคม-มีนาคม) ในสถานการณ์ Covid-19



- กลุ่มตัวอย่างมีความเชื่อมั่นต่อการท่องเที่ยว **ในภาพรวม ปานกลาง** (คะแนน 2.88)
- กลุ่มข้าราชการ พนง.ราชการ/ รัฐวิสาหกิจ และกลุ่มอื่น ๆ เชื่อมั่นต่อการท่องเที่ยวสูงสุด
- **กลุ่มเอกชน** มีความกังวลต่อด้านปลอดภัยในการท่องเที่ยวสูงสุด
- ความปลอดภัยใน **สถานประกอบการ** ได้รับความเชื่อมั่นเป็นอันดับ 1
- ความปลอดภัยใน **ระบบขนส่งฯ** เป็นสิ่งที่กลุ่มตัวอย่างให้ความกังวลสูงสุด

ระดับความเชื่อมั่นต่อการท่องเที่ยว (ร้อยละ)



- **สถานประกอบการ** เป็นมิติที่ได้รับ ความเชื่อมั่นในความปลอดภัยสูงสุด
- **ระบบขนส่งฯ** เป็นมิติที่กลุ่มตัวอย่าง มีความกังวลต่อความปลอดภัยสูงสุด
- **กลุ่มเอกชน** ค่อนข้างกังวลในทุกมิติ
- **กลุ่มนักเรียน-นักศึกษา** ให้ความกังวลต่อ **มาตรการของรัฐ** แต่มีความเชื่อมั่น ในความปลอดภัยต่อ ระบบขนส่งฯ สูงสุด
- กลุ่มข้าราชการ พนง.ราชการ/รัฐวิสาหกิจ และ กลุ่มอื่น ๆ มีความเชื่อมั่นที่คล้ายคลึงกัน



## ข้อเสนอจากผลการสำรวจฯ

- ❑ ควรพิจารณาทบทวนการกำหนดมาตรการฯ สำหรับ “ระบบขนส่งฯ”
- ❑ ควรเร่งสื่อสาร/สร้างความเข้าใจต่อมาตรการ/โครงการต่าง ๆ ต่อประชาชนให้มากขึ้น เพื่อลดความกังวลต่อความปลอดภัยฯ
- ❑ ควรประชาสัมพันธ์ “มาตรฐานความปลอดภัยฯ ในแหล่งท่องเที่ยว” ให้เกิดการรับรู้ในวงกว้างมากขึ้น
- ❑ รักษาระดับ และขยายผลการจัดทำมาตรฐานด้านความปลอดภัยฯ กับผู้ประกอบการ ให้ครอบคลุมทุกกิจการ และพื้นที่





# สิ้นสุดการนำเสนอ

# สรุปผลการสำรวจ (ภาพรวม)

ประเด็น	ระดับความเชื่อมั่น	ค่าเฉลี่ยความเชื่อมั่น*	ร้อยละ
ความเชื่อมั่นต่อมาตรการป้องกันและควบคุมฯ ของภาครัฐ	ปานกลาง	2.93	59
ความปลอดภัยฯ ของ แหล่งท่องเที่ยว	ปานกลาง	3.01	60
ความปลอดภัยฯ ของ สถานประกอบการ	ปานกลาง	3.13	63
ความปลอดภัยฯ ของ ระบบขนส่งสาธารณะ	ปานกลาง-ต่ำ	2.45	49
ภาพรวม	ปานกลาง	2.88	58

\*ระดับคะแนน 1 (น้อยที่สุด) - 5 (มากที่สุด)

# สรุปผลการสำรวจ (ข้าราชการ พนักงานราชการและรัฐวิสาหกิจ)

ประเด็น	ระดับความเชื่อมั่น	ค่าเฉลี่ยความเชื่อมั่น*	ร้อยละ
ความเชื่อมั่นต่อมาตรการป้องกันและควบคุมฯ ของภาครัฐ	ปานกลาง	3.13	63
ความปลอดภัยฯ ของ แหล่งท่องเที่ยว	ปานกลาง	3.07	61
ความปลอดภัยฯ ของ สถานประกอบการ	ปานกลาง	3.17	63
ความปลอดภัยฯ ของ ระบบขนส่งสาธารณะ	ปานกลาง-ต่ำ	2.49	50
ภาพรวม	ปานกลาง	2.96	59

\*ระดับคะแนน 1 (น้อยที่สุด) - 5 (มากที่สุด)

# สรุปผลการสำรวจ (เอกชน)

ประเด็น	ระดับความเชื่อมั่น	ค่าเฉลี่ยความเชื่อมั่น*	ร้อยละ
ความเชื่อมั่นต่อมาตรการป้องกันและควบคุมฯ ของภาครัฐ	ปานกลาง	2.76	55
ความปลอดภัยฯ ของ แหล่งท่องเที่ยว	ปานกลาง	2.93	59
ความปลอดภัยฯ ของ สถานประกอบการ	ปานกลาง	3.08	62
ความปลอดภัยฯ ของ ระบบขนส่งสาธารณะ	ปานกลาง-ต่ำ	2.37	47
ภาพรวม	ปานกลาง	2.79	56

\*ระดับคะแนน 1 (น้อยที่สุด) - 5 (มากที่สุด)

# สรุปผลการสำรวจ (นักเรียน-นักศึกษา)

ประเด็น	ระดับความเชื่อมั่น	ค่าเฉลี่ยความเชื่อมั่น*	ร้อยละ
ความเชื่อมั่นต่อมาตรการป้องกันและควบคุมฯ ของภาครัฐ	ปานกลาง	2.51	50
ความปลอดภัยฯ ของ แหล่งท่องเที่ยว	ปานกลาง	3.02	60
ความปลอดภัยฯ ของ สถานประกอบการ	ปานกลาง	3.17	63
ความปลอดภัยฯ ของ ระบบขนส่งสาธารณะ	ปานกลาง	2.68	54
ภาพรวม	ปานกลาง	2.88	57

\*ระดับคะแนน 1 (น้อยที่สุด) - 5 (มากที่สุด)

# สรุปผลการสำรวจ (อื่น ๆ)

ประเด็น	ระดับความเชื่อมั่น	ค่าเฉลี่ยความเชื่อมั่น*	ร้อยละ
ความเชื่อมั่นต่อมาตรการป้องกันและควบคุมฯ ของภาครัฐ	ปานกลาง	3.09	62
ความปลอดภัยฯ ของ แหล่งท่องเที่ยว	ปานกลาง	3.18	64
ความปลอดภัยฯ ของ สถานประกอบการ	ปานกลาง	3.18	64
ความปลอดภัยฯ ของ ระบบขนส่งสาธารณะ	ปานกลาง-ต่ำ	2.45	49
ภาพรวม	ปานกลาง	2.98	60

\*ระดับคะแนน 1 (น้อยที่สุด) - 5 (มากที่สุด)