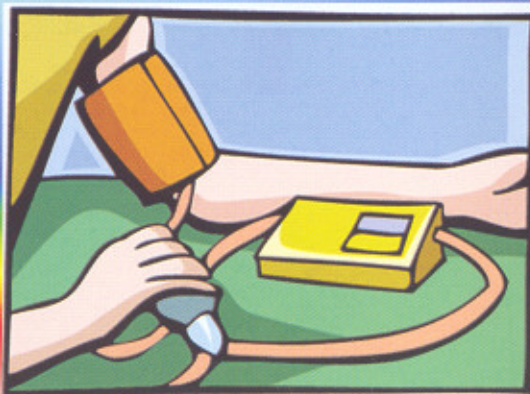


# มารู้จัก DRGs

## Diagnosis Related Groups : DRGs

DRGs หรือกลุ่มวินิจฉัยโรคร่วม เป็นระบบการจัดกลุ่มผู้ป่วยที่มีการเจ็บป่วย/การรักษาและมีการใช้ทรัพยากรในการรักษาพยาบาลใกล้เคียงกันไว้ในกลุ่มเดียวกัน การแบ่งกลุ่มอาศัยข้อมูลหลายอย่าง เช่น โรคหลัก โรคร่วม โรคแทรก การผ่าตัด อายุ จำนวนวันนอน ฯลฯ ซึ่งแต่ละกลุ่มโรคจะมีการจ่ายค่ารักษาพยาบาลที่ต่างกันออกไป



# ประโยชน์ของ DRGs

การนำข้อมูลที่มีอยู่ในปัจจุบัน ได้แก่ การวินิจฉัยโรค การเจ็บป่วย/การรักษา อายุผู้ป่วย ฯลฯ เมื่อนำข้อมูลเหล่านี้มาจัดกลุ่มวินิจฉัยโรคร่วมแล้ว จะทำนายได้ว่าผู้ป่วยรายนั้น ควรต้องนอนรับการรักษาตัวในโรงพยาบาลนานเพียงใด และควรมีค่าใช้จ่ายในการรักษาตลอดการนอนครั้งนั้นเป็นจำนวนเงินเท่าไร ซึ่งเป็นประโยชน์ต่อการจัดสรรงบประมาณในภาครัฐ และการประเมินผลงานของโรงพยาบาลระดับต่างๆ



กลุ่มงานสวัสดิการโรงพยาบาลข้าราชการ (กสพ.)

โทร. 02-271-0686-90

ต่อ 4441,4684,4318,4319

website : [www.cgd.go.th](http://www.cgd.go.th)



กรมบัญชีกลาง

การเบิกจ่ายเงินผู้ป่วยในโดยระบบ DRGs

# DRGs

# คืออะไร ?

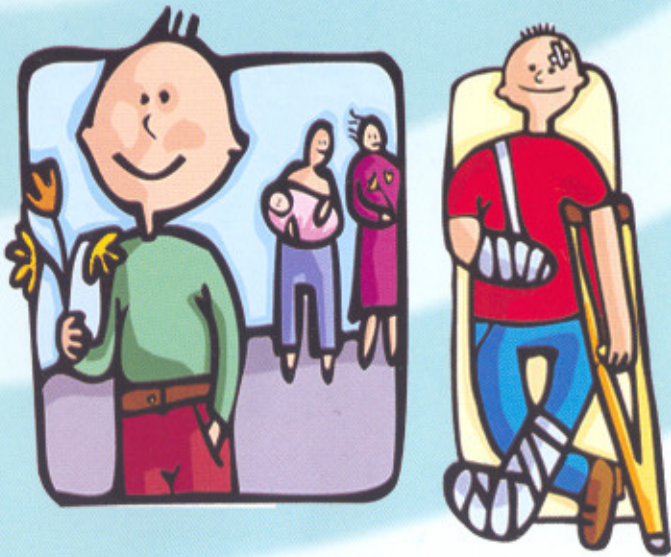




## ระบบ DRGs

### กับระบบเดิมต่างกันอย่างไร

ระบบ DRGs ใช้กับการเบิกจ่ายค่ารักษาพยาบาลประเภทผู้ป่วยในเท่านั้น โดยเป็นการเปลี่ยนวิธีการจ่ายเงินจากเดิมที่จ่ายตามรายการที่โรงพยาบาลเรียกเก็บ (Fee For Service) เป็นการตกลงการจ่ายล่วงหน้าตามกลุ่มโรค (Case Base) ซึ่งเป็นการดำเนินงานระหว่างโรงพยาบาลกับกรมบัญชีกลาง



## การเบิกจ่ายค่ารักษาผู้ป่วยใน ด้วยระบบ DRGs

1. ที่ไม่เกี่ยวกับการรักษาโดยตรง
2. ส่วนเกินสิทธิ
3. ค่าห้องค่าอาหาร
4. อวัยวะเทียม+อุปกรณ์
5. ค่ารักษาพยาบาลอื่นๆ ตามสิทธิ



1. ค่าใช้จ่ายที่ไม่เกี่ยวกับการรักษาโดยตรง เช่น ค่าพยาบาลพิเศษ ค่าโทรศัพท์ เป็นต้น

### 2. ส่วนเกินสิทธิ

เช่น ค่าห้องและค่าอาหารส่วนเกิน ค่าอุปกรณ์ และอวัยวะเทียมส่วนเกิน เป็นต้น

### 3. ค่าห้องค่าอาหาร

\* ค่าเตียงสามัญ+อาหาร วันละ 300 บาท ไม่จำกัดจำนวนวัน

\* ค่าห้องพิเศษ+อาหาร วันละ 600 บาท 13 วัน เกิน 13 วันคณะกรรมการแพทย์ ต้องรับรองจึงจะเบิกได้

ผู้ป่วยรับผิดชอบเอง

เบิกได้ตามอัตราที่กำหนด

จ่ายตาม DRGs

4. ค่าอุปกรณ์และอวัยวะเทียม เช่น ไม้ค้ำยัน เลนส์แก้วตาเทียม เป็นต้น เบิกได้ตามอัตราที่กระทรวงการคลังกำหนด

5. ค่ารักษาพยาบาลอื่นๆ ตามสิทธิ เช่น ค่าแพทย์ ค่าบริการทางการแพทย์ ค่าผ่าตัด ค่ายา ค่าตรวจรักษา เป็นต้น

**\*\*ทั้งนี้** ในส่วนของค่ารักษาพยาบาลอื่นๆ จะไม่มีส่วนเกินที่โรงพยาบาลจะเรียกเก็บจากผู้ป่วย\*\*