

ผลการเบิกจ่ายงบประมาณประจำปีงบประมาณ พ.ศ. 2562 ของหน่วยงานในสังกัดกระทรวงการท่องเที่ยวและกีฬา  
(ข้อมูล ณ วันที่ 31 มี.ค. 2562)

(เรียงลำดับ %ผลการเบิกจ่ายภาพรวมจากมากไปน้อย)

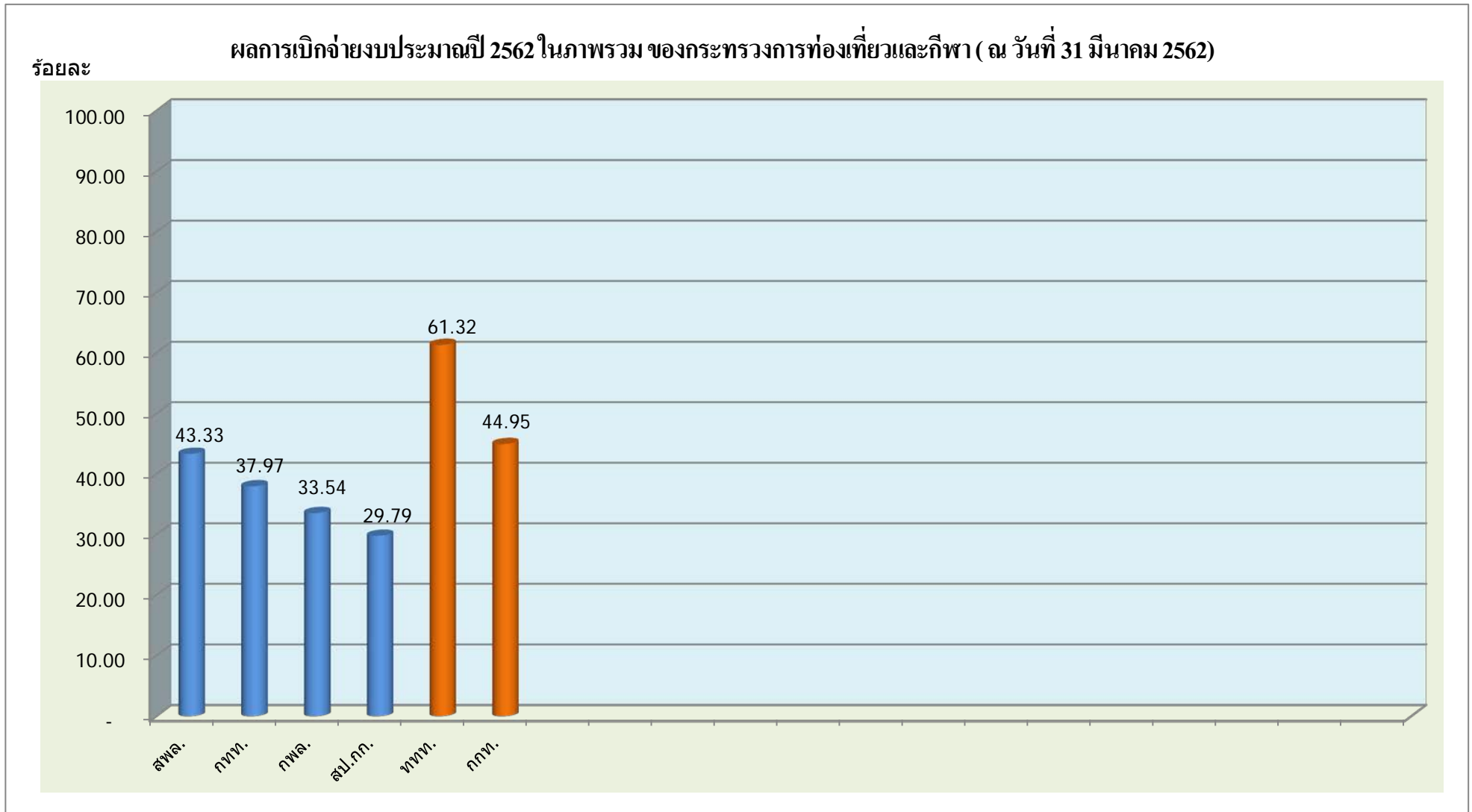
หน่วย : ล้านบาท

หน่วยงาน	รายจ่ายประจำ			รายจ่ายลงทุน			ภาพรวม		
	ได้รับ	เบิกจ่าย	%	ได้รับ	เบิกจ่าย	%	ได้รับ	เบิกจ่าย	%
รวม กก.	13,560.4281	7,314.8256	53.94	2,147.2614	399.9118	18.62	15,707.6895	7,714.7374	49.11
ส่วนราชการ	4,622.6324	1,971.4737	42.65	1,474.2476	340.7149	23.11	6,096.8800	2,312.1886	37.92
1 สพล.	1,311.3589	685.4163	52.27	953.1383	295.7906	31.03	2,264.4972	981.2069	43.33
2 กทท.	1,480.7189	667.8258	45.10	313.7213	13.4700	4.29	1,794.4402	681.2958	37.97
3 กพล.	953.9219	358.6220	37.59	181.1767	22.1159	12.21	1,135.0986	380.7379	33.54
4 สป.กก.	876.6327	259.6096	29.61	26.2113	9.3384	35.63	902.8440	268.9480	29.79
รัฐวิสาหกิจ	8,937.7957	5,343.3519	59.78	673.0138	59.1969	8.80	9,610.8095	5,402.5488	56.21
1 ททท.	6,561.0355	4,027.7351	61.39	51.9833	27.4524	52.81	6,613.0188	4,055.1875	61.32
2 กกท.	2,376.7602	1,315.6168	55.35	621.0305	31.7445	5.11	2,997.7907	1,347.3613	44.95

ที่มา : ระบบการบริหารการเงินการคลังภาครัฐแบบอิเล็กทรอนิกส์ (GFMS)

(กรมบัญชีกลาง)

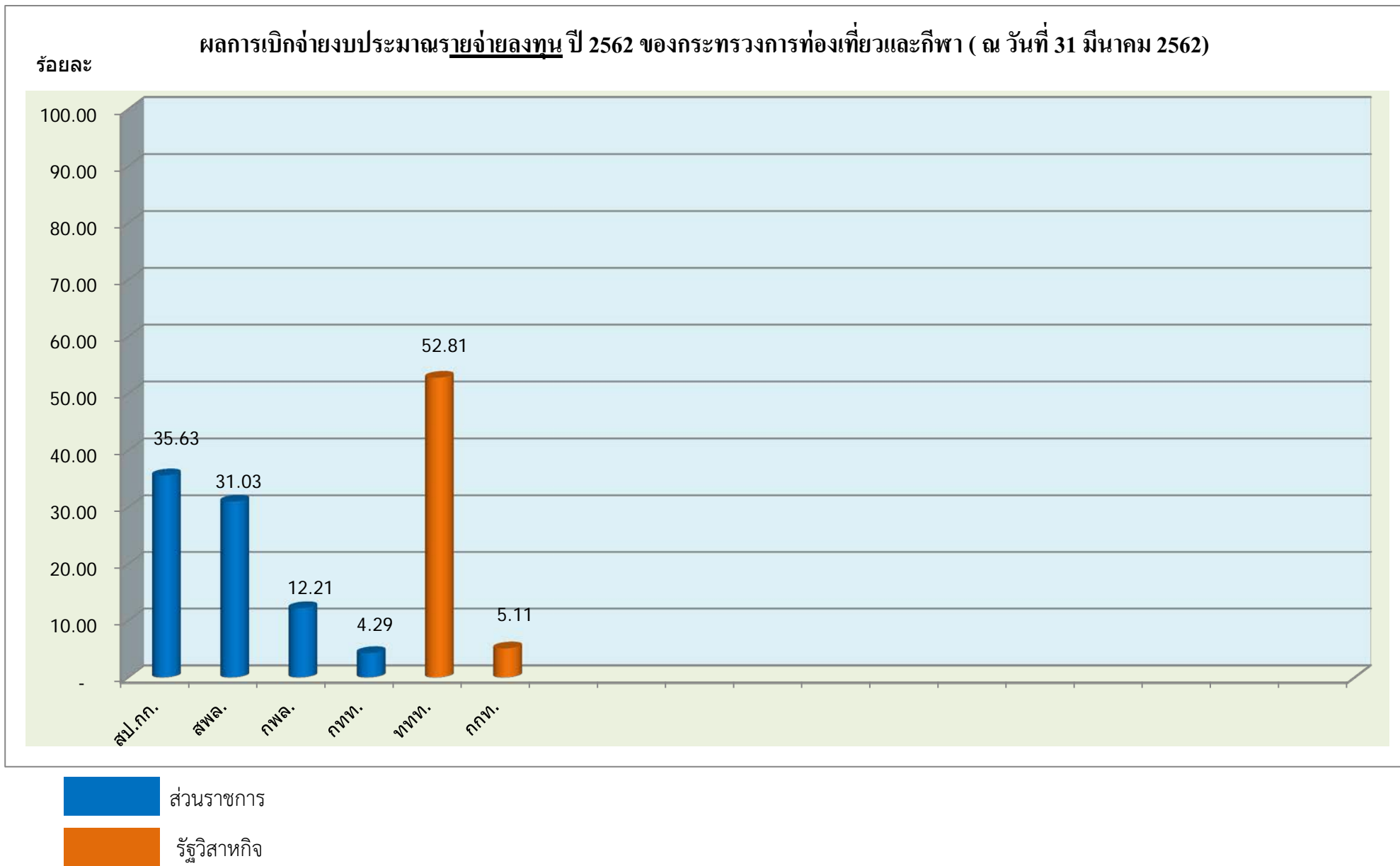
ผลการเบิกจ่ายงบประมาณประจำปีงบประมาณ พ.ศ. 2562 ของหน่วยงานในสังกัดกระทรวงการท่องเที่ยวและกีฬา  
(ข้อมูล ณ วันที่ 31 มี.ค. 2562)



■ ส่วนราชการ

■ รัฐวิสาหกิจ

ผลการเบิกจ่ายงบประมาณประจำปีงบประมาณ พ.ศ. 2562 ของหน่วยงานในสังกัดกระทรวงการท่องเที่ยวและกีฬา  
(ข้อมูล ณ วันที่ 31 มี.ค. 2562)



ผลการเบิกจ่ายงบประมาณประจำปีงบประมาณ พ.ศ. 2562 ของหน่วยงานในสังกัดกระทรวงการท่องเที่ยวและกีฬา  
(ข้อมูล ณ วันที่ 31 มี.ค. 2562)

ร้อยละ

ผลการเบิกจ่ายงบประมาณรายจ่ายประจำปี 2562 ของกระทรวงการท่องเที่ยวและกีฬา (ณ วันที่ 31 มีนาคม 2562)

