

**สรุปผลการใช้จ่ายงบประมาณประจำปี พ.ศ. 2561 ของกระทรวงการท่องเที่ยวและกีฬา
รอบ 12 เดือน (ข้อมูล ณ 28 กันยายน 2561)**

กระทรวงการท่องเที่ยวและกีฬา ได้รับการจัดสรรงบประมาณประจำปี พ.ศ. 2561 จำนวนทั้งสิ้น 17,549,875,500 บาท สามารถจ่ายหน่วยงายที่ได้จัดสรรงบประมาณ ดังนี้

ลำดับ	หน่วยงาน	พ.ร.บ.61
	รวมทั้งสิ้น	17,549,875,500.00
	รวมส่วนราชการ	6,729,201,600.00
1.	สำนักงานปลัดกระทรวงฯ	1,007,698,200.00
2.	กรมพลศึกษา	1,511,799,500.00
3.	กรมการท่องเที่ยว	1,634,834,000.00
4.	สถาบันการพลศึกษา	2,594,869,900.00
	รวมรัฐวิสาหกิจ	10,800,673,900.00
1.	การกีฬาแห่งประเทศไทย	3,053,125,900.00
2.	การท่องเที่ยวแห่งประเทศไทย	7,747,548,000.00

มาตรการเพิ่มประสิทธิภาพการใช้จ่ายงบประมาณ

เพื่อให้ส่วนราชการสามารถดำเนินการตามมาตรการเพิ่มประสิทธิภาพการใช้จ่ายงบประมาณรายจ่ายประจำปีได้อย่างมีประสิทธิภาพ มีความชัดเจนและเป็นรูปธรรม จึงกำหนดเป้าหมายการเบิกจ่ายงบประมาณรายจ่ายประจำปีงบประมาณ พ.ศ. 2561 โดยกำหนดเป้าหมายรายไตรมาสไว้ดังนี้

ไตรมาส	รายจ่ายภาพรวม		รายจ่ายประจำ		รายจ่ายลงทุน	
	ร้อยละ	ร้อยละสะสม	ร้อยละ	ร้อยละสะสม	ร้อยละ	ร้อยละสะสม
1	30.29	30.00	33.00	33.00	21.11	21.11
2	22.00	52.29	22.00	55.00	22.00	43.11
3	22.00	74.29	22.00	77.00	22.00	65.11
4	21.71	96.00	21.36	98.36	22.89	88.00

ทั้งนี้ สำนักงานปลัดกระทรวงการท่องเที่ยวและกีฬา ได้แจ้งมาตรการการใช้จ่ายงบประมาณ ประจำปีงบประมาณ พ.ศ. 2561 ไปยังหน่วยงานในสังกัดกระทรวงการท่องเที่ยวและกีฬา เพื่อรับทราบและถือปฏิบัติตามแนวทางดังกล่าว พร้อมทั้งรวบรวมแผนการปฏิบัติงานและแผนการใช้จ่ายงบประมาณประจำปี พ.ศ. 2561 (สงป.301/สงป.302) จัดส่งให้สำนักงบประมาณให้ความเห็นชอบเรียบร้อยแล้ว

แนวทางการดำเนินงานตามมาตรการเพิ่มประสิทธิภาพการใช้จ่ายงบประมาณรายจ่ายประจำปีงบประมาณ พ.ศ. 2561 ดังนี้

1) **รายจ่ายประจำ** ให้เริ่มดำเนินงานและเบิกจ่ายงบประมาณตั้งแต่ไตรมาสที่ 1 (เดือนตุลาคม – ธันวาคม พ.ศ. 2560) สำหรับค่าใช้จ่ายการฝึกอบรม ประชุม และสัมมนา ให้เบิกจ่ายในไตรมาสที่ 1 ให้มากที่สุดหรือไม่น้อยกว่าร้อยละ 50 ของวงเงินงบประมาณที่ได้รับการจัดสรร

2) **รายจ่ายลงทุน** รายการปีเดียวจะต้องก่อนนี้ผูกพันให้แล้วเสร็จภายในไตรมาสที่ 1 และหากรายการที่มีคุณลักษณะพิเศษหรือจัดหาจากต่างประเทศ รายจ่ายลงทุนที่มีวงเงินต่อรายการเกิน 1,000 ล้านบาท และรายจ่ายลงทุนผูกพันรายการใหม่ จะต้องก่อนนี้ผูกพันให้แล้วเสร็จภายในไตรมาสที่ 2 (เดือนมกราคม – มีนาคม พ.ศ. 2561)

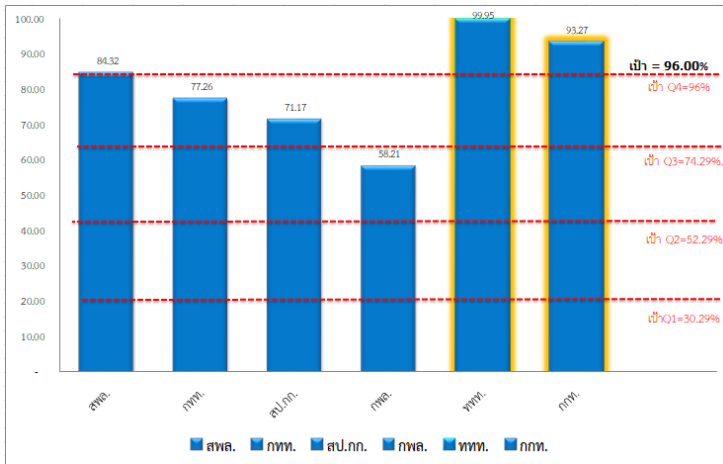
ผลการใช้จ่ายงบประมาณ

ผลการเบิกจ่ายงบประมาณตาม พ.ร.บ. 2561 ของหน่วยงานในสังกัดกระทรวงการท่องเที่ยวและกีฬา (ข้อมูล ณ วันที่ 28 ก.ย. 2561)

(เรียงลำดับ %ผลการเบิกจ่ายภาพรวมจากมากไปน้อย)

หน่วยงาน	รายจ่ายประจำ									รายจ่ายลงทุน			ภาพรวม		
	รายจ่ายประจำ			งบสำหรับดำเนินการ			งบบุคลากร			เป้าหมายรัฐบาล ไตรมาสที่ 1-4 (88.00%)			เป้าหมายรัฐบาล ไตรมาสที่ 1-4 (96.00%)		
	เป้าหมายรัฐบาล ไตรมาสที่ 1-4 (98.36%)			(นอกเหนือจากงบบุคลากร)											
	ได้รับ	เบิกจ่าย	%	ได้รับ	เบิกจ่าย	%	ได้รับ	เบิกจ่าย	%	ได้รับ	เบิกจ่าย	%	ได้รับ	เบิกจ่าย	%
รวม กก.	14,882.6638	14,111.7266	94.82	12,346.9840	11,494.8673	93.10	2,535.6798	2,616.8593	103.20	2,346.8223	1,218.2081	51.91	17,229.4861	15,329.9347	88.97
ส่วนราชการ	4,773.3089	4,000.9387	83.82	3,430.5150	2,576.0988	75.09	1,342.7939	1,424.8399	106.11	1,957.2737	1,019.1871	52.07	6,730.5826	5,020.1258	74.59
1 สพล.	1,326.6411	1,304.7370	98.35	822.8690	797.1903	96.88	503.7721	507.5467	100.75	1,268.2288	883.3039	69.65	2,594.8699	2,188.0409	84.32
2 กทท.	1,501.0864	1,236.1725	82.35	939.8082	583.3808	62.07	561.2782	652.7917	100.00	121.1286	17.2162	14.21	1,622.2150	1,253.3887	77.26
3 สป.กก.	971.7132	680.4904	70.03	775.6702	492.8930	63.54	196.0430	187.5974	95.69	29.9850	18.2015	60.70	1,001.6982	698.6919	71.17
4 กพล.	973.8682	779.5388	80.05	892.1676	702.6347	78.76	81.7006	76.9041	94.13	537.9313	100.4655	18.68	1,511.7995	880.0043	58.21
รัฐวิสาหกิจ	10,109.3549	10,110.7879	100.00	8,916.4690	8,918.7685	100.03	1,192.8859	1,192.0194	99.93	389.5486	199.0210	51.09	10,498.9035	10,309.8089	98.20
1 ททท.	7,690.6293	7,690.1759	99.99	6,770.5545	6,770.5545	100.00	920.0748	919.6214	99.95	52.5214	49.4396	94.13	7,743.1507	7,739.6155	99.95
2 กทท.	2,418.7256	2,420.6120	100.00	2,145.9145	2,148.2140	100.11	272.8111	272.3980	99.85	337.0272	149.5814	44.38	2,755.7528	2,570.1934	93.27

หมายเหตุ: หน่วยงานต่างๆ รายงานผลการเบิกจ่ายให้ กยผ. ณ วันที่ 28 ก.ย. 2561 ดัชนีโดยเฉลี่ยในเวลา 10.00 น.

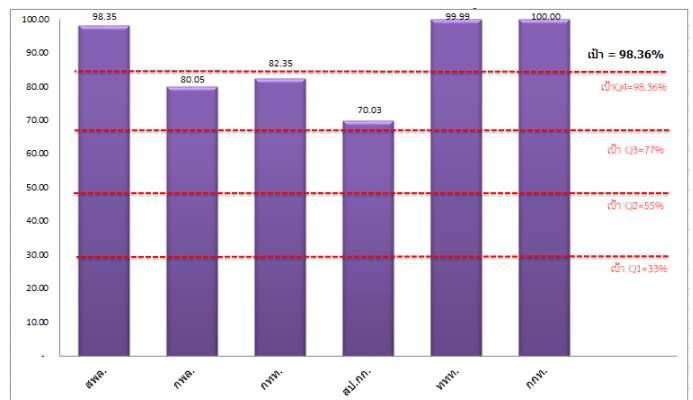


ภาพรวม

ในภาพรวมผลการใช้จ่ายงบประมาณรายจ่ายประจำปี พ.ศ. 2561 ของกระทรวงการท่องเที่ยวและกีฬา ณ วันที่ 28 กันยายน 2561 (สิ้นไตรมาสที่ 4) ที่ได้รับการจัดสรรงบประมาณหลังจากปรับลดวงเงินจากพระราชบัญญัติโอนงบประมาณแล้ว ทั้งสิ้น 17,229.4861 ล้านบาท มีผลการใช้จ่ายงบประมาณในภาพรวมของกระทรวงการท่องเที่ยวและกีฬา คิดเป็น 88.97% ซึ่งต่ำกว่าเป้าหมายที่รัฐบาลกำหนด และเห็นได้ว่าส่วนราชการที่ผลการใช้จ่ายงบประมาณ สูงสุด คือ สถาบันการพลศึกษาสูงสุด โดยมีผลการเบิกจ่าย 84.32% รองลงมาคือกรมการท่องเที่ยว มีผลเบิกจ่าย 77.26 % สำนักงานปลัดกระทรวงการท่องเที่ยวและกีฬา มีผลการเบิกจ่าย 71.17% และ กรมพลศึกษา มีผลการเบิกจ่าย 58.21% และหน่วยงานรัฐวิสาหกิจที่มีผลการเบิกจ่ายสูงสุดคือ การท่องเที่ยวแห่งประเทศไทย มีผลการเบิกจ่าย 99.95% รองลงมาคือ การกีฬาแห่งประเทศไทย มีผลการเบิกจ่าย 93.27% ตามลำดับ

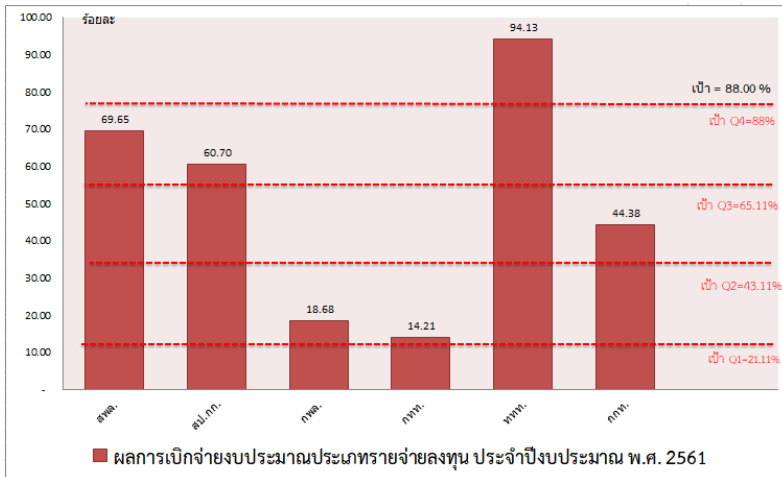
งบประจำ

ผลการใช้จ่ายงบประมาณรายจ่ายประจำปี พ.ศ. 2561 ของกระทรวงการท่องเที่ยวและกีฬา ณ วันที่ 28 กันยายน 2561 (สิ้นไตรมาส 4) ประเภท **งบรายจ่ายประจำ** ได้รับการจัดสรรงบประมาณทั้งสิ้น 14,882.6638 ล้านบาท มีผลการใช้จ่ายงบประมาณในภาพรวมของกระทรวงการท่องเที่ยวและกีฬา คิดเป็น 94.82% ซึ่งต่ำกว่าเป้าหมายรัฐบาลกำหนดและเห็นได้ว่าหน่วยงานที่ผลการใช้จ่ายงบประมาณประเภทงบรายจ่ายประจำสูงสุดของส่วนราชการ คือ สถาบันการพลศึกษาสูงสุด โดยมีผลการเบิกจ่าย 98.35% รองลงมา คือ กรมการท่องเที่ยว มีผลเบิกจ่าย 82.35 % กรมพลศึกษา มีผลการเบิกจ่าย 80.05 และสำนักงานปลัดกระทรวงการท่องเที่ยวและกีฬา มีผลการเบิกจ่าย 70.03 % ตามลำดับ และหน่วยงานรัฐวิสาหกิจที่มีผลการเบิกจ่ายสูงสุดคือ การกีฬาแห่งประเทศไทย มีผลการเบิกจ่าย 100% รองลงมาคือ การท่องเที่ยวแห่งประเทศไทย มีผลการเบิกจ่าย 99.99% ตามลำดับ



งบลงทุน

ผลการใช้จ่ายงบประมาณรายจ่ายประจำปี พ.ศ. 2561 ของกระทรวงการท่องเที่ยวและกีฬา ณ วันที่ 28 กันยายน 2561 (สิ้นไตรมาส 4) **ประเภทงบลงทุน** ได้รับการจัดสรรงบประมาณทั้งสิ้น 2,346.8223 ล้านบาท มีผลการใช้จ่ายงบประมาณประเภทงบลงทุนในภาพรวมของกระทรวงการท่องเที่ยวและกีฬา คิดเป็น 51.91% ซึ่งต่ำกว่าเป้าหมายรัฐบาลกำหนดและเห็นว่าหน่วยงานที่ผลการใช้จ่ายงบประมาณประเภทงบลงทุนสูงสุด คือ สถาบันการพลศึกษาสูงสุด โดยมีผลการเบิกจ่าย 69.65% รองลงมา คือ สำนักงานปลัดกระทรวงการท่องเที่ยวและกีฬา มีผลเบิกจ่าย 60.70 % กรมพลศึกษา มีผลเบิกจ่าย 18.68 % และกรมการท่องเที่ยว มีผลเบิกจ่าย 14.21 % ตามลำดับ และหน่วยงานรัฐวิสาหกิจที่มีผลการเบิกจ่ายสูงสุดคือ การท่องเที่ยวแห่งประเทศไทย มีผลการเบิกจ่าย 94.13% รองลงมาคือ การกีฬาแห่งประเทศไทย มีผลการเบิกจ่าย 44.38% ตามลำดับ



ผลการใช้จ่ายงบประมาณประจำปีงบประมาณ พ.ศ. 2561 ไม่บรรลุตามแนวทางของมาตรการเพิ่มประสิทธิภาพการใช้จ่ายงบประมาณรายจ่ายประจำปี พ.ศ. 2561 ที่คณะรัฐมนตรีกำหนดและแผนปฏิบัติและแผนการใช้จ่ายงบประมาณของกระทรวงการท่องเที่ยวและกีฬา มีสาเหตุมาจาก

- 1) การดำเนินงานโครงการในปีงบประมาณ 2560 ที่ไม่เป็นไปตามปัจจุบัน และขาดการบริหารสัญญาในการกำกับ ติดตามงานจ้างให้เป็นไปตามเงื่อนไขที่กำหนดไว้ส่งผลกระทบต่อการดำเนินโครงการในปีงบประมาณ 2561
- 2) การจัดทำ TOR มีความล่าช้า เนื่องจากมีการปรับแก้ไขรายละเอียด และคณะกรรมการติดภารกิจงานประจำ ทำให้ไม่สามารถเข้าร่วมประชุมได้เกินกึ่งหนึ่ง
- 3) มีการประกวดราคาหลายครั้ง เนื่องจากมีผู้เสนอราคาเพียงรายเดียว
- 4) เจ้าหน้าที่ต้องปรับตัวในการปฏิบัติตาม พ.ร.บ. การจัดซื้อจัดจ้างฯ พ.ศ. 2560 ทำให้การจัดซื้อจัดจ้างล่าช้า
- 5) ผู้รับจ้างขาดสภาพคล่อง การปรับเปลี่ยนสัญญาจ้าง เอกสารการเบิกจ่ายไม่ครบถ้วนถูกต้อง
- 6) การผูกพันสัญญามีความล่าช้า เนื่องจากมีการปรับเปลี่ยน พ.ร.บ. การจัดซื้อจัดจ้างฯ ทำให้ต้องเรียนรู้กระบวนการจัดซื้อจัดจ้างขั้นตอนใหม่ ให้มีการชี้แจงในการวิจารณ์ร่าง TOR หลายครั้ง, ผู้ประกอบการอุทธรณ์ผลการชนะการประกวดราคา, ไม่มีผู้เสนอราคา และผู้เสนอราคาไม่ผ่านคุณสมบัติ

ข้อเสนอแนะ

- 1) โครงการที่ได้รับการอนุมัติแล้ว ให้ทุกหน่วยงานเร่งรัดจัดทำ TOR และราคากลางโดยเร็ว โดยพิจารณากำหนดงวดงานให้ดำเนินการเสร็จสิ้นภายในสิ้นปีงบประมาณ 2561 และให้หาผู้รับจ้างให้แล้วเสร็จโดยเร็ว
- 2) โครงการที่ได้จัดสรรงบประมาณให้กับสำนักงานการท่องเที่ยวและกีฬาจังหวัดให้กำกับค่าใช้จ่ายงบประมาณให้เป็นไปตามแผนอย่างเคร่งครัด
- 3) งบกันเหลื่อมปี 2560 ให้หาผู้รับจ้างให้แล้วเสร็จโดยเร็วสำหรับงบกันเหลื่อมปีก่อนนั้น ให้ติดตามและรายงานผลให้ทราบเป็นระยะ
- 4) ทบทวนการกำหนดร่าง TOR ให้มีความเป็นกลาง และโปร่งใสรวมทั้งเปิดโอกาสให้มีการแข่งขันอย่างпенธรรม
- 5) อบรมบุคลากรด้านการจัดซื้อจัดจ้างเพื่อให้มีความรู้ ความเข้าใจ รวมทั้งขอคำปรึกษาจากกรมบัญชีกลาง เกี่ยวกับ พ.ร.บ.การจัดซื้อจัดจ้างฯ และการบริหารสัญญาจ้าง